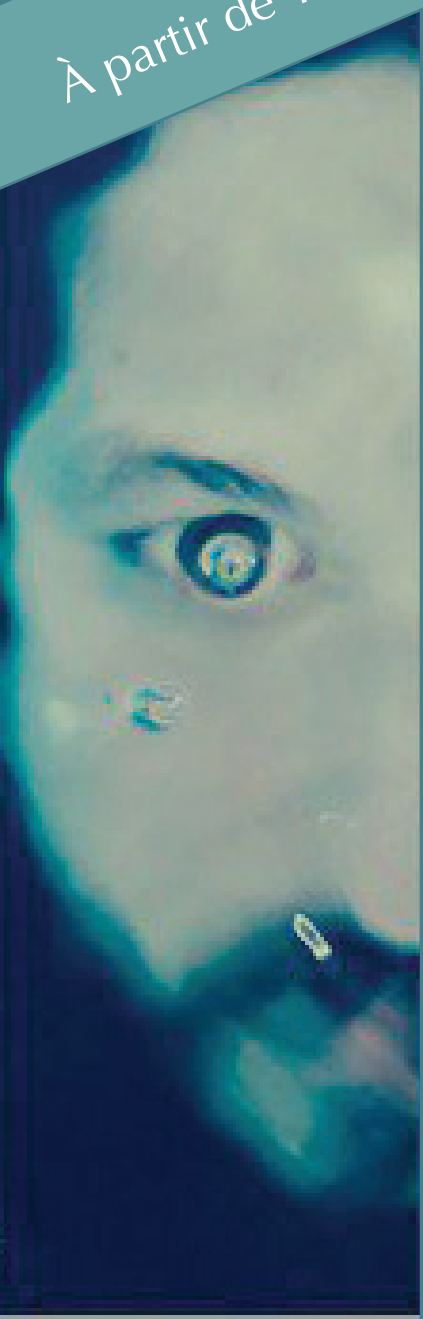
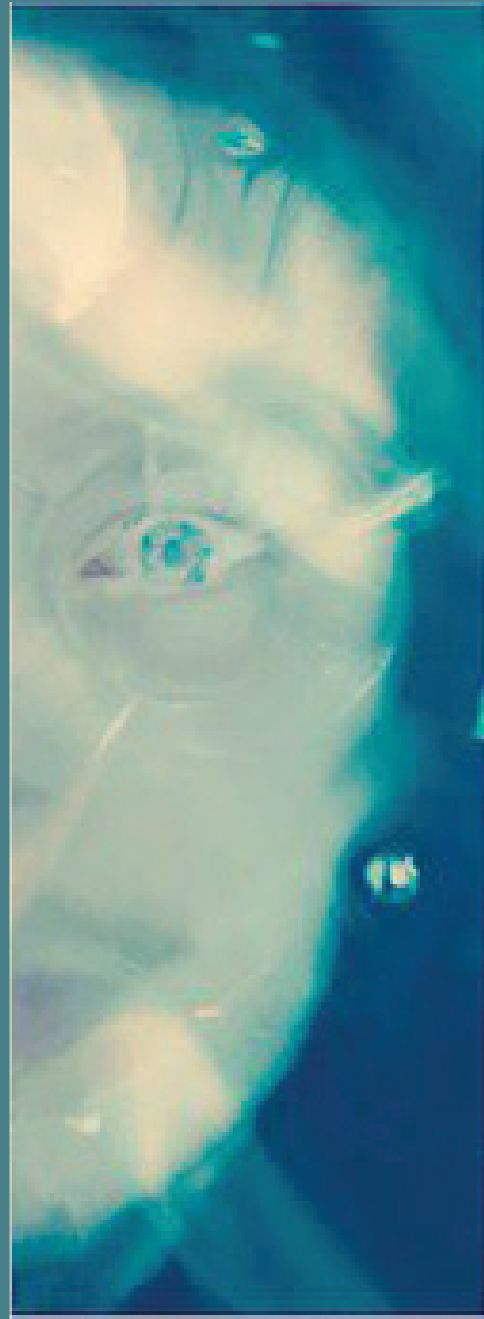
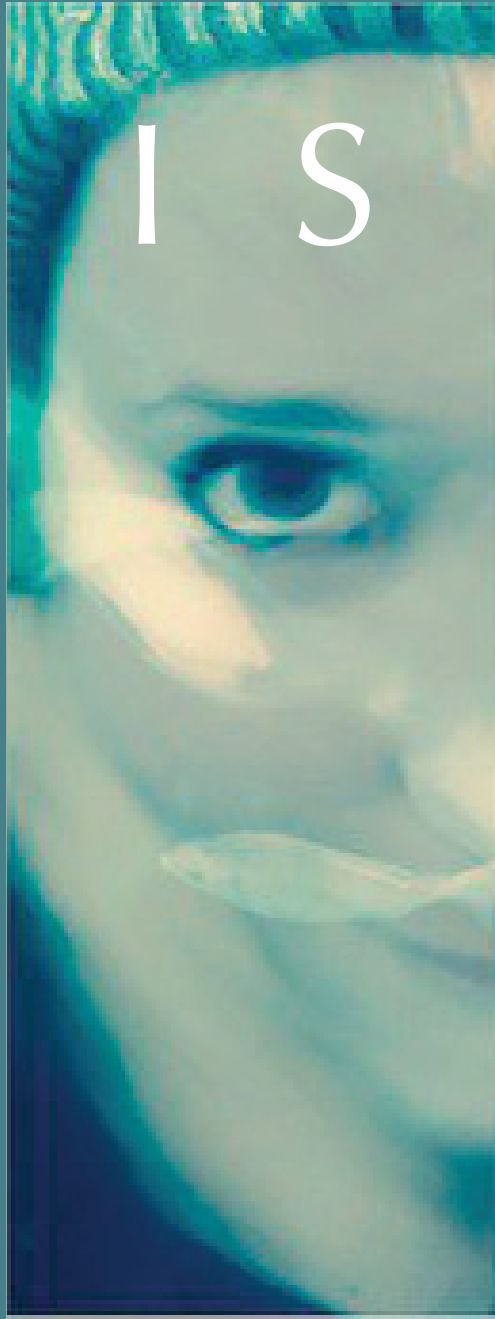
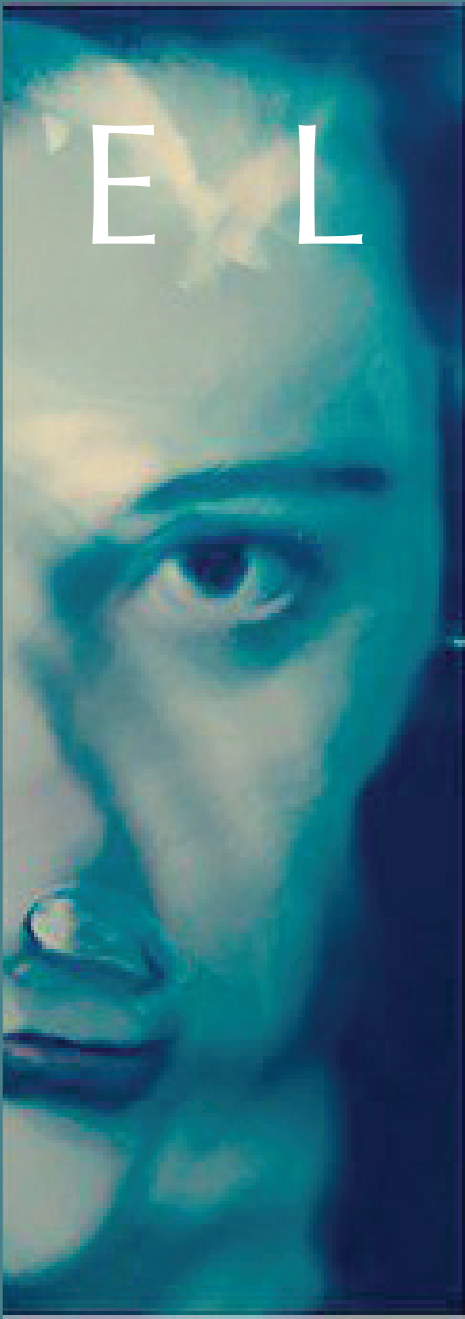


À partir de 13 ans



S E L F I S H



Une création du Collectif Illicium

PITCH

Baignants dans un univers aquatique, Anita, Francis, Micky et Roxy ont de bonnes intentions: changer le monde, créer, séduire, envoûter. Ces 4 jeunes adultes ambitieux se heurtent aux autres et à travers leurs interactions, vivent tour à tour des frustrations, des espoirs et des désillusions. Entre les hauts et les bas, ils tournent en rond dans leurs bocaux, parmi leurs fantasmes et leurs déboires. Cette histoire est un genre de chassé-croisé de 4 personnages subjectifs et typés dans un monde perturbant et agité où l'on peut choisir de se noyer ou de se sauver...



FICHE TECHNIQUE

1. EQUIPE : 2 comédiennes, 2 comédiens, 1 régisseur lumière/son/vidéo.

2. DECOR : Le décor se compose de 4 cabines (h=2m) en demi cercle (L=1,12m) sur roulette et de 4 cubes (0,50m).

3. PLATEAU :

- Largeur : 8 m (+ coulisses).
- Profondeur : 8 m ou plus
- Hauteur : 5 m idéal (4 m stricte minimum).
- Tapis de danse noir au sol sans bosses, sans dénivellation.
- Des coulisses à jardin et cour permettant de cacher les éléments de décors quand ceux ci ne sont pas utilisés et permettant de faire une loge rapide.
- 1 boîte noire à l'italienne.
- Fond noir indispensable (double encore mieux. Voir plan)

4. ECLAIRAGE

(possibilité de réduire et/ou de modifier les types de projecteurs):

- 20 x PC 1kW (avec portes filtres)
La face et les contres peuvent être réduit suivant la largeur du plateau
- 5 x Découpes 1 kW (avec couteaux et porte-filtre)
- 3 peuvent être remplacées par des PC.
- 6 x PAR64 cp62 (avec porte filtre) dont 4 au sol (sur pied).
- 2 x Horiziode 1 kW (avec porte filtre)
- Éclairage public graduable.
- Dimers : 23 x 2 kW (possibilité de réduire à 24 circuits)
- 4 x pied projecteur.
- Gélatine Lee : 8 x 161 PC ; 1 x 115 PAR64 ; 2 x 115 Horiziode ; 1 x 790 (ou 2x154) PAR64 ; 4 x 201 PAR64 ; 4 x 363 (ou 119) PC ; 4 x 202 PC ; 5 x 203 Découpe ; 2 x 203 PC

5. SON :

- 2 x micro hf + récepteur à fournir.
- Table de mixage en régie et un effet de type « hall »
- Amplification adaptée à la salle avec de préférence 1 plan fond scène et un plan en façade.

6. DIVERS IMPORTANTS :

- Fournir Vidéo Projecteur couvrant le plus possible de largeur du plateau et son câblage HDMI ou VGA.
- 1 ordinateur Macbook Pro en régie pour commander son/Lumière/vidéo et boîtier DMX et convertisseur HDMI ou VGA (apporté par Cie). Fournir le DMX 5 pin et le câble mini jack.
- Gradinage du public.
- Des loges équipées de miroirs (avec éclairage suffisant), d'un évier (eau chaude et froide), de chaises, d'un portant et d'une douche avec de l'eau chaude à proximité. (prévoir savon et 4 essuies-de-bain).
- Des bouteilles d'eau, des fruits et des biscuits sont les bienvenus.
- Prévoir 5 repas par jour de présence.
- Occultation complète de la salle.

7. PREPARATION SCENIQUE : (avant notre arrivée)

- Boîte noire à l'italienne.
- Pré-implantation précise de la lumière, y compris les lignes au sol et du son.

8. MONTAGE :

- Installation décor, régie et pointage : 4h (si tout est prêt avant notre arrivée !)
- Nous avons besoin de 1 régisseur minimum pour décharger, monter, démonter, charger et assurant l'accueil technique.
- Démontage et chargement : 1h.

9. REPRESENTATION :

- Un responsable technique présent dans la salle durant le spectacle.
- Durée du spectacle : 1h10.



PRIX

1 représentation scolaire: 1700 €

2 représentations scolaires: 3300 €

1 représentation tout public: 2000 €

SELFISH

Une Création du Collectif Illicium
Théâtre jeune public à partir de 13 ans

Texte original d'Alicia Frochisse et Mathilde Mosseray
D'après une idée du Collectif Illicium

Regards extérieurs	Zoé Janssens et Bruno Borsu et Martin Goossens et Gaël Soudron
Création Lumière	Benoît Lavalard
Création Vidéo	Dragan Goelaerts
Création Masques	Anna Galy
Création sonore	Baptiste Moulart
Régie	Lucien Elskens / Benoît Lavalard
Confection	Nathalie Marchal
Construction	Luc Van Massenhove, Hadrien Lefaure et Benoît Guilbert

Avec le soutien

du centre culturel de Dinant, le centre culturel de Soignies, le centre culturel de Nivelles,
le centre culturel du Brabant Wallon, l'Espace Magh, le centre culturel d'Engis, le Théâtre Royal du Parc.
Ainsi que du Centre Culturel d'Andenne, du Centre Culturel de Gembloux et du Centre Culturel de Péruwelz.

CONTACTS

DIFFUSION

Baptiste Mouslart +32 473 226 776 baptiste.moulart@hotmail.com

TECHNIQUE

Valard Benoît +32 51 11 7 7 7 valard.benoit@gmail.com

Elskens Lucien +32 477 26 78 36 lucien.elskens@gmail.com

